

このたびは、リッチェル製品をお買い上げいただきありがとうございます。ご使用前に、必ずこの取扱説明書をよくお読みのうえ正しくお使いください。また、本書はいつでも見られる場所に大切に保管してください。本書に使用しているイラストは、操作方法や仕組みなどをわかりやすくするため、現物とは多少異なることがあります。本品を他のお客様にお譲りになるときは、必ず本書も併せてお渡しください。

## 用 途

- 本品は駐車場などを区画するために使用することを目的とします。
- 本品は車の駐車スペースへの誘導マーカーです。
- 歩道の誘導用ガイドラインとしても使えます。

## 特 長

### 簡単施工

- かなづちや電動ドリルなどの工具があれば簡単に施工できます。
- 従来の塗装ラインのように大掛かりな機材、専門業者を必要としません。

- 白線ラインなどの消えた部分的な区画補修にも最適です。

### 低コスト

- 標準施工ならば4個で区画できます。

### 工期短縮

- 分割施工なので駐車中の車両を移動することなく短時間で設置できます。

### 視認度アップ

- 反射プレート付は、夜間の視認性を高めます。
- 本品は視認性の高い黄色を採用しています。

### 耐久性アップ

- 本品はゴム製品なので割れや変形が少ないです。
- 耐久性に優れ、従来の白線のように塗り替える必要がありません。
- 本品はゴム製品なので荷重に対する耐久性があります。

### 環境配慮

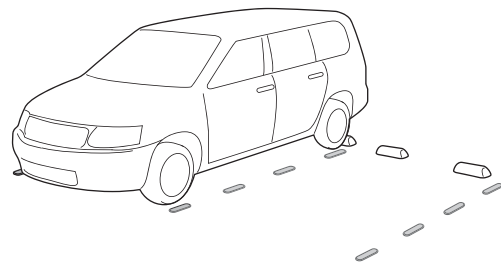
- 環境に配慮した再生ゴムを使用しています。

### ○記号の説明

この取扱説明書は、製品を安全に使用していただくために特に守っていただきたいことについて次のマークで表示しています。各マークの意味を十分理解されたうえで使用していただきますようお願いいたします。

**▲警告** … 取扱いを誤った場合、死亡または重大な傷害を負ったり、物的損害につながるおそれのあるもの。

**▲注意** … 取扱いを誤った場合、軽度の傷害を負ったり、物的損害につながるおそれのあるもの。



## 使用上の注意

### ▲警告

- 公道には設置しないでください。
- 本品は普通乗用車を対象にしていますので運搬車両での使用は避けてください。

### ▲注意

- 定期的に製品本体に緩みや、がたが生じていないか確認してください。緩みなどが発見された場合は使用を中止してください。
- コンクリートやアスファルト面への固定には、市販のコンクリート釘と接着剤を併用してください。
- コンクリート釘は本体の所定の位置までしっかり打ち込んでください。キャップが収まらなくなるおそれがあります。
- 不要部分に付着した接着剤は早めに布などでふき取り、皮フに付いたときはよくふき取った後、石けん水と水で洗い落としてください。
- 設置面の柔らかい場所での使用は避け、平らなところに設置してください。
- 本品に破損や変形が生じた場合は使用を中止してください。
- ゴム製品なので紫外線などにより変色する可能性があります。

## 施工上の注意

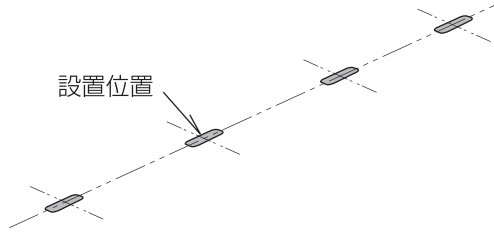
- 季節によって施工後の接着剤の硬化時間が異なります。接着剤の取扱説明書を参照してください。
- 新設路面への施工は表面処理が必要となる場合があります。
- 降雨・降雪などで路面が濡れている状態での施工は避けてください。
- 駐車場内では、コンクリート釘などの飛散に十分注意してください。
- コンクリート面の場合、電動ドリルなどによる下穴加工が必要です。

## 施工手順

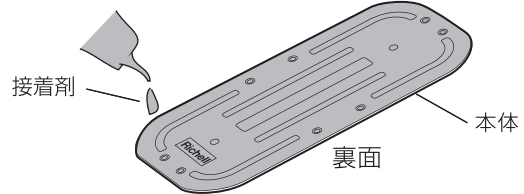
施工時には下記推奨部材を別途お買い求めください。

推奨 接着剤	ウレタン系接着剤ルビロンR：東洋ポリマー製
推奨 平座金	材質：ステンレス 外径：φ13 内径：φ5 厚み：1mm
推奨 コンクリート釘	材質：ステンレス 線径：φ4 首下長さ：60mm

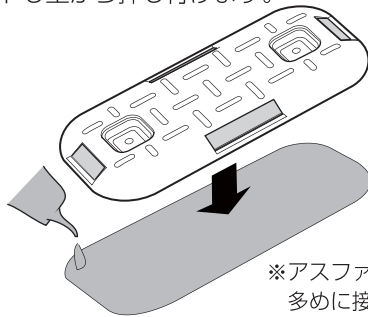
1. 設置位置を決め、設置面を清掃し乾燥させます。



2. 本体の接着部分に紙やすりなどをかけ、本体裏面全体に専用の接着剤を均一に塗布します。

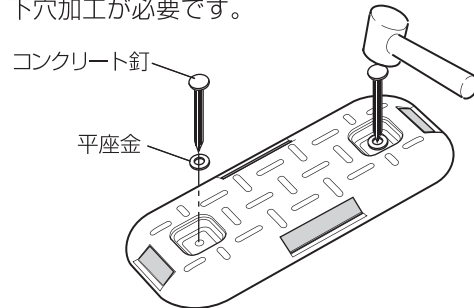


3. 設置面全体に専用の接着剤を均一に塗布します。接着剤の塗布後すみやかに、本体を所定の位置にセットし上から押し付けます。

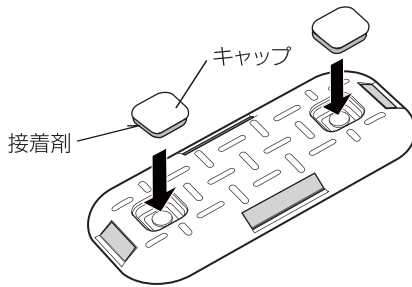


※アスファルト面の場合は多めに接着剤を塗布してください。

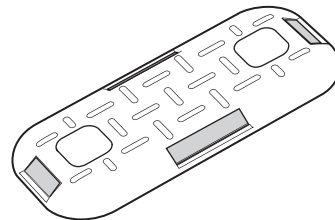
4. 本体がずれないように注意し本体の所定穴に平座金を入れ、その上からかなづちなどでコンクリート釘を打ち込み、固定します。なお、コンクリート面の場合は下穴加工が必要です。



5. 本体の浮きなどがないか確認した後、付属のキャップに接着剤を塗布し所定穴に押し込み完了です。



6. 完成



▲注意

目安として24時間は本体に触れないで、自然放置してください。

※接着剤の硬化期間は接着剤の取扱説明書を参照してください。

## 仕様

品名	ラインマーカー209	ラインマーカー209R (反射プレート付)
サイズ (cm)	20×9×1.3H	20×9×1.3H
重量	250g	250g
材質	本体：合成ゴム+再生ゴム	本体：合成ゴム+再生ゴム
	キャップ：合成ゴム	キャップ：合成ゴム
		反射プレート：ポリカーボネート樹脂
耐荷重		10 t
耐熱温度		80℃
耐冷温度		-20℃

● 品質向上のため、予告なしに一部仕様を変更する場合があります。

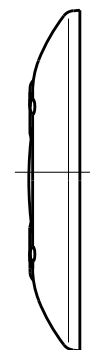
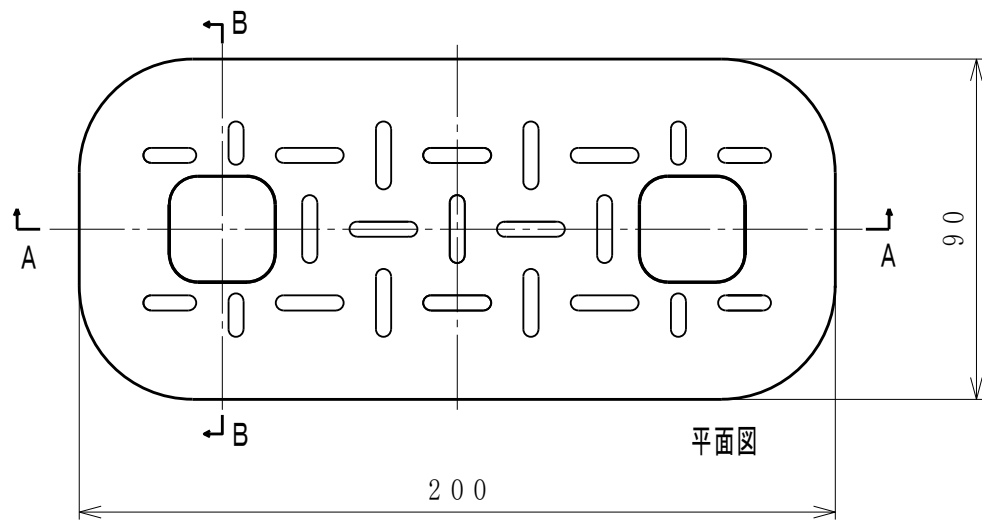
この商品の品質で、お気づきの点がございましたらお手数ですが下記までご連絡ください。

株式会社 リッチェル

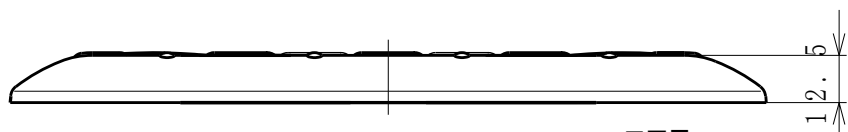
富山市水橋桜木136 〒939-0592 お客様相談室/TEL(076)478-2957

(受付時間：土日、祝祭日を除く平日9:00~17:00)

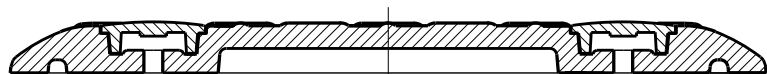
<http://www.richell.co.jp/>



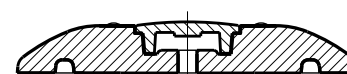
右側面図



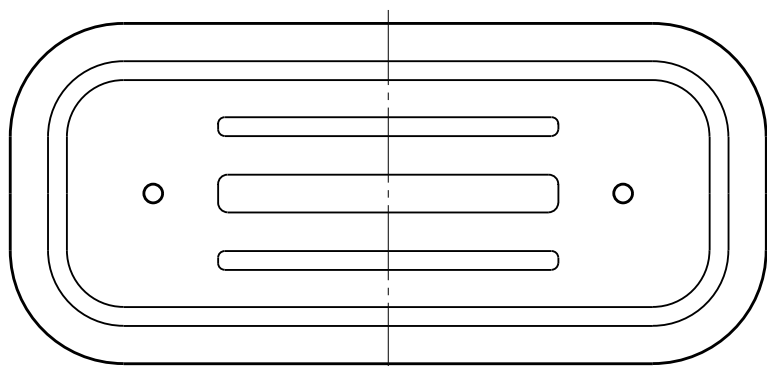
正面図



A-A断面図



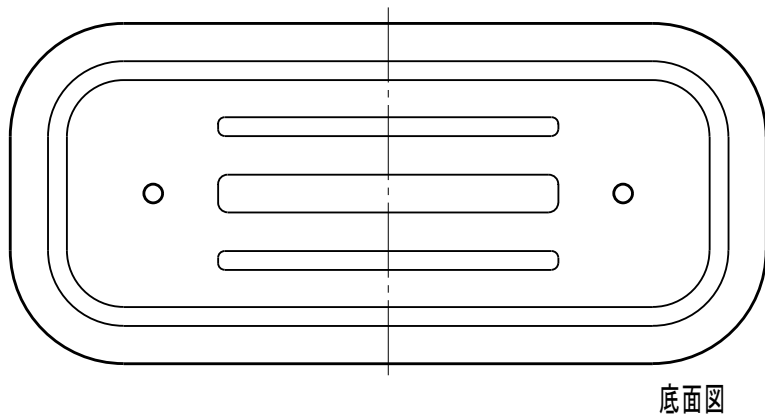
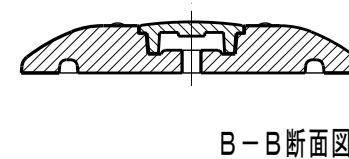
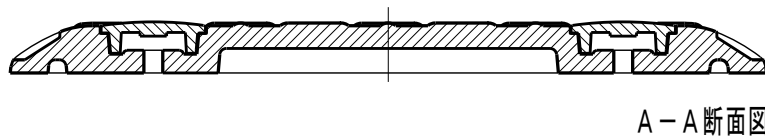
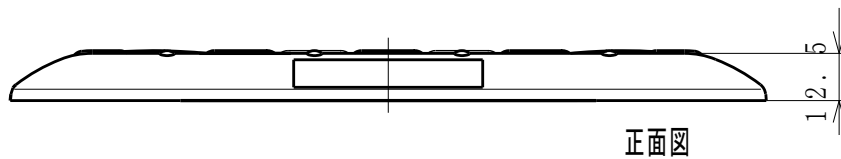
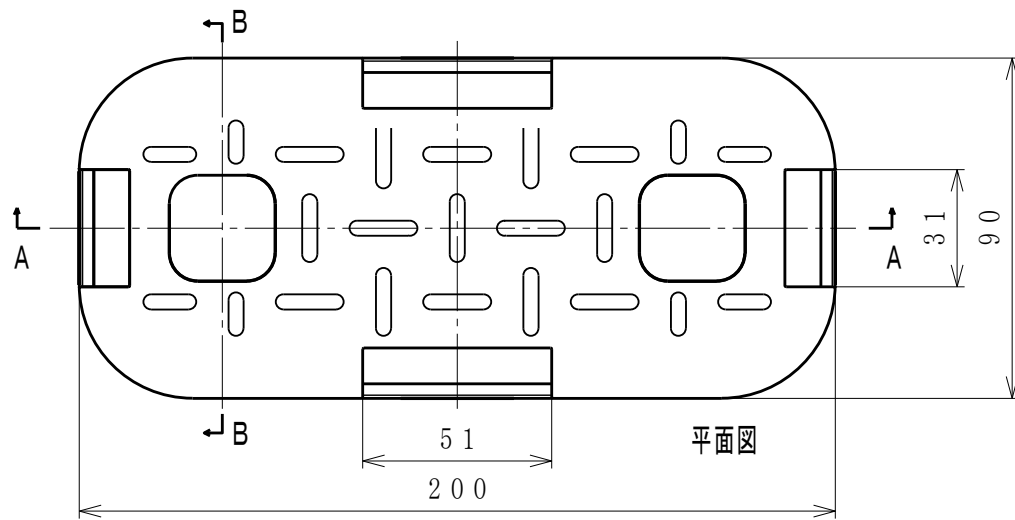
B-B断面図



底面図

(単位:mm)  
2010. 7. 21

尺 度	1/2	ラインマーカー
株式会社 リッチェル		209 (反射プレートなし)



(単位:mm)  
2010. 7. 21

尺度	1/2	ラインマーカー
株式会社 リッチェル		209R (反射プレート付)